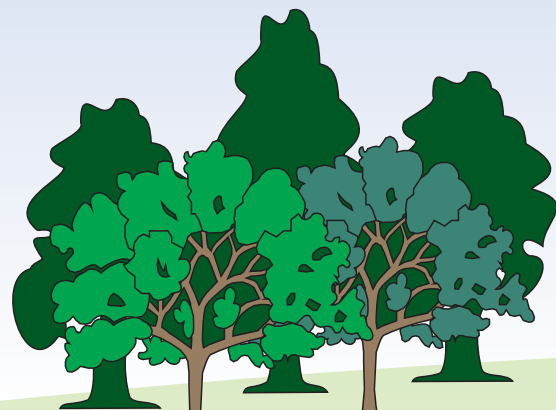




## HOONE VÄLINE TULEOHUTUS

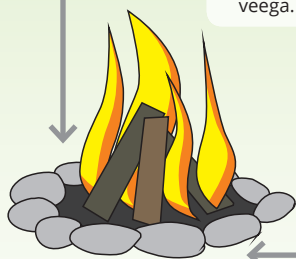
- Küttesüsteeme tuleb puhastada vastavalt vajadusele, kuid mitte harvemini kui 1x aastas.
- Ühepereelamus ja selle abihoonetes võib enda tarbeks ise puhastada.
- 1x 5 aasta jooksul peab ka seal korstnapühkija kutsetunnistusega isik puhastama, kes väljastab korstnapühkimise akti.



### METS

- Puhasta lõkkekoha ümbrus vähemalt 0,5 m raadiuses
- Piira kivide või pinnasevalliga
- Tuule kiirus alla 5,4 m/s (nõrk tuul)
- Jälgi, et sädemed ei langeks hoonele
- Ära jäta lõket järelvalveta
- Lase täielikult ära põleda või kustuta veega.

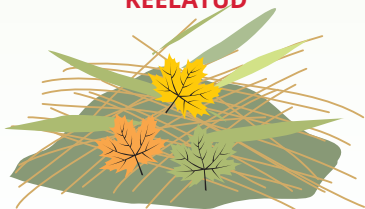
Tuleohtlik aeg  $\geq 20$  m



### LÖKE

läbimõõduga üle 1 m

Kuluheina ja roostiku põletamine on **KEELATUD**



PÕLEVmaterjalist katusel korstna kõrgus  $\geq 1.20$  m ja sädemepüüdja max võrguavaga 10x10 mm

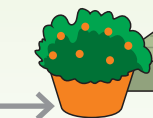
Töötasapind kui korstna kõrgus  $\geq 1.20$  m



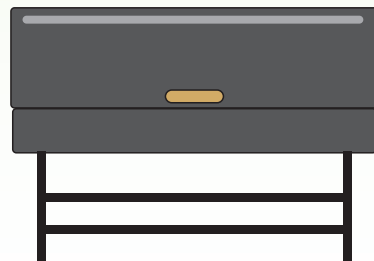
$\geq 0.80$  m

KATUSEREDEL

**Küttegaasil** töötavat, välistingimustes kasutamiseks mõeldud grillseadet tuleb kasutada väljaspool siseruume. Koha valikül juhindu kasutusjuhendist



Tahkel kütusel töötav grillseade küttepuudega.



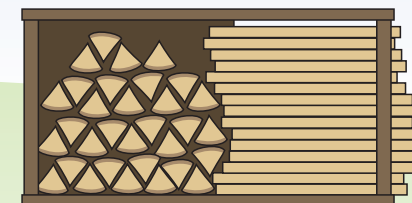
$\geq 5$  m

$\geq 2$  m



Tahkel kütusel töötav grillseade grillsõega.

PÕLEVmaterjalid (nt puuriit)



$\geq 4$  m



$\geq 2$  m

**PRÜGIKONTEINER**  
enam kui 100 L

$\geq 8$  m



### LÖKE

läbimõõduga alla 1 m



Hoia käepärast sobiv tulekustutusvahend nt ämber või kastekann 10 L veega, 6 kg tulekustuti



**KOHUSTUSLIK  
SUITSUANDUR**



- **Suitsuandur on kohustuslik vähemalt ühes eluruumis**
- Paigaldada igale korrusele
- Paigalda magamistuppa või väljapääsuteedele
- Paigalda kruvidega lakke
- Ära paigalda kööki, vannituppa, WC-sse (võib põhjustada valesignali)
- Valvatav ala 60 m<sup>2</sup>



**SOOVITUSLIK**

**VINGUGAASIANDUR**



- Vingugaasiandur on vajalik eluruumides, kus on kütteseadmed.
- Kinnita ruumi seinale umbes 0,5–1,5 m kõrgusele.

**TEMPERATUURIANDUR**



- Temperatuuriandur paigaldatakse ruumidesse, kuhu ei ole võimalik panna suitsuandurit

**VIBRATSIOONIANDUR**



- Vibratsiooniandur on vaegkuuljale
- Ühendatakse nt suitsuanduriga
- Asetatakse kehaga kontakti või padja alla

**Töökorras oleku tagavad:**

- regulaarne testimine
- väline puhastamine
- patarei vahetus



**LAHTINE KÜTTEKOLLE**

- vähemalt 750 mm koldeava ette;
- vähemalt 150 mm koldeava külgedele.

**UKSEGA KÜTTEKOLLE**

- vähemalt 400 mm koldeava ette;
- vähemalt 100 mm koldeava külgedele.

**Kütteseadme kolde ava ees kaitstava ala ulatus**  
(nt metall-leht):



Koju on soovitatav paigaldada vähemalt üks 6 kg kustuti või tulekustutustekk



**HOONE SISENE TULEOHUTUS**



- Suitsetamisel ja lahtise leegi kasutamisel tuleb vältida tulekahju tekkimist.



- Ära suitseta siseruumides.



- Ära jäta põlevat küünalt järelevalveta.



- Põlevmaterjale ladusta mõistlikus koguses selliselt, et see ei põhjustaks tuleohtu, ei takistaks kiiret väljumist ega raskendaks päästetöid.



- Mitme korteriga elamu keldris võib ladustada tuleohtlikke vedelikke, mille leekpunkt on alla 55° C koguses kuni 5L korteri kohta.

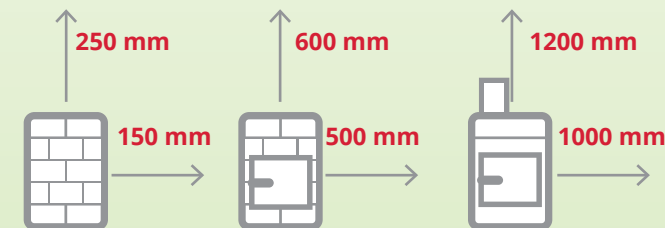


- Kasuta töökorras elektriseadmeid ja -juhistikku.



- Lahkudeks pikemaks ajaks, lülita elektrivool välja.

**Ohutusvahemaad põlevmaterjalideni:**



**Kuuma pinnaga**  
(ahjumüüritis, müüritiskorsten)

**Põleva pinnaga**  
(kolde, ahjuüksed)

**Hõõguva pinnaga**  
(kerise metallist ühenduslõõrid)